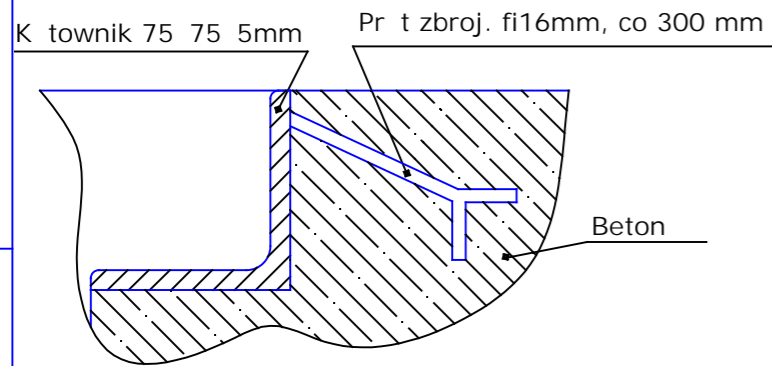
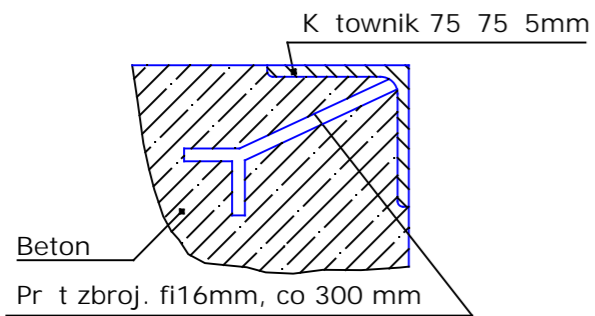


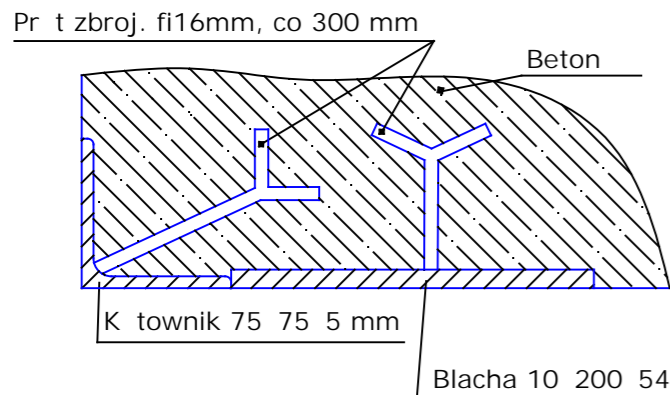
Widok 1



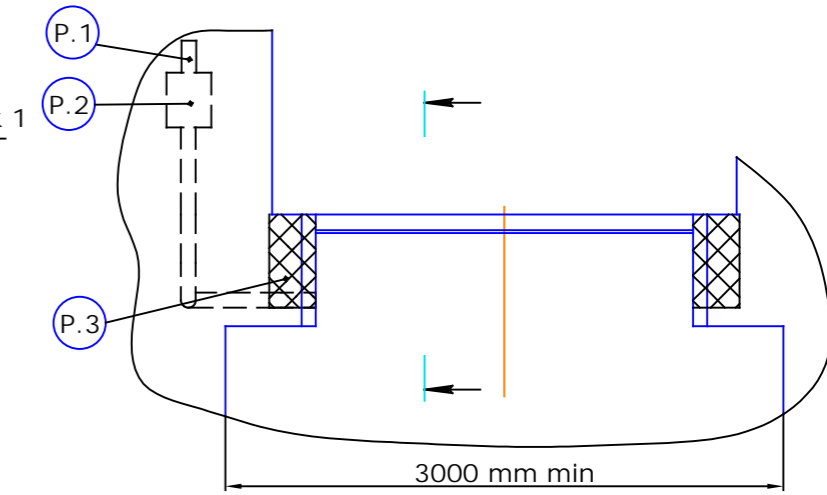
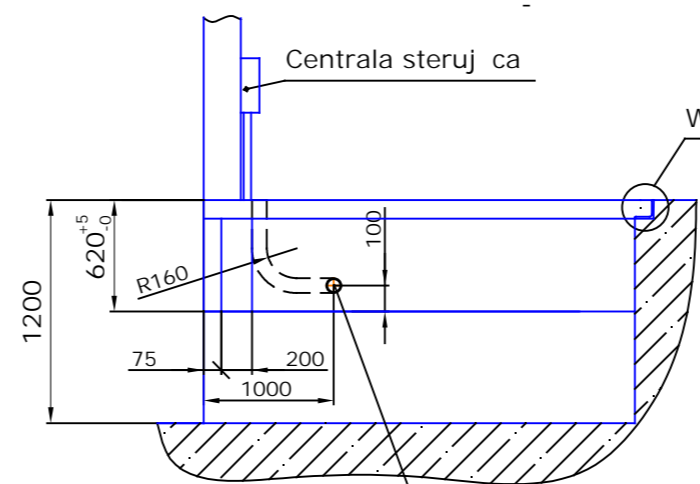
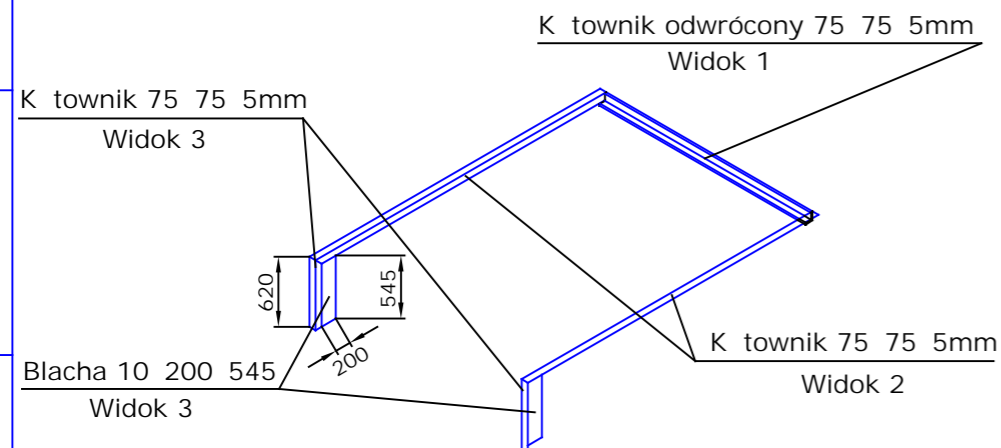
Widok 2



Widok 3

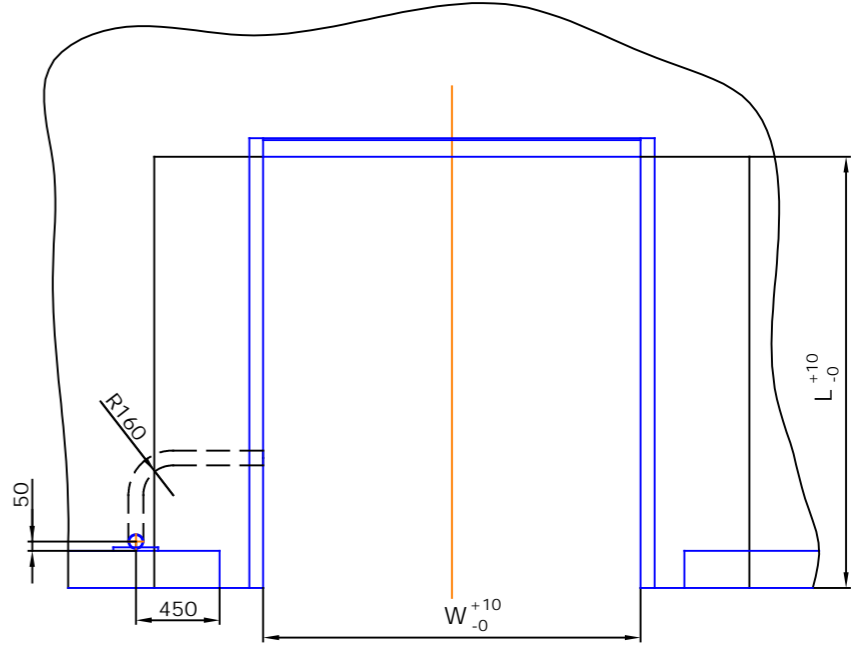
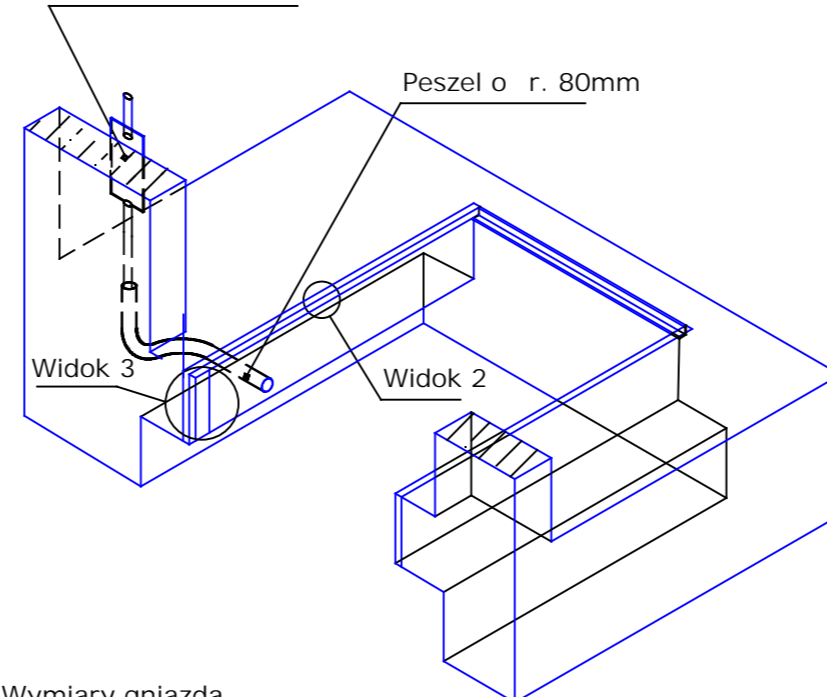


RAMA STALOWA



Miejsce monta u centrali steruj cej

Peszel o rednicy 80mm do okablowania Zgi cia pod k tem 90 stopni wykona o promieniu 160mm lub wi kszy



Wymiary gniazda

Wymiary zamówieniowy platformy rampy (długo x szeroko), [mm x mm]	L, mm	W, mm
2000x1800	2020	1830
2500x1800	2520	1830
3000x1800	3020	1830
3500x1800	3520	1830
2000x2000	2020	2030
2500x2000	2520	2030
3000x2000	3020	2030
3500x2000	3520	2030
2000x2200	2020	2230
2500x2200	2520	2230
3000x2200	3020	2230
3500x2200	3520	2230

P.1 Kabel zasilaj cy 380V (3 fazowy) w miejscu monta u skrzynki steruj cej.
 P.2 Na monta skrzynki steruj cej niezbd na jest wolna powierzchnia o rozmiarze 200x300mm.
 P.3 Nale y zachowa wolne miejsce na monta odbojnikow - wymiar ze le y od typu zastosowanych odbojnikow.

Rysunek przedstawia przygotowanie gniazda dla konsolowej rampy z j zykiem na zawiasie, o dlugo ci 2500mm, szeroko ci 2000mm i wysoko ci 620mm przystosowanego do obslugi samochodow z windami samorozladowczymi.

Rampa DE z j zykiem na zawiasie (konsolowa)	
Przygotowanie fundamentu pod ramp konsolow z j zykiem na zawiasie.	1:1