

Wymiary fartucha pneumatycznego DP

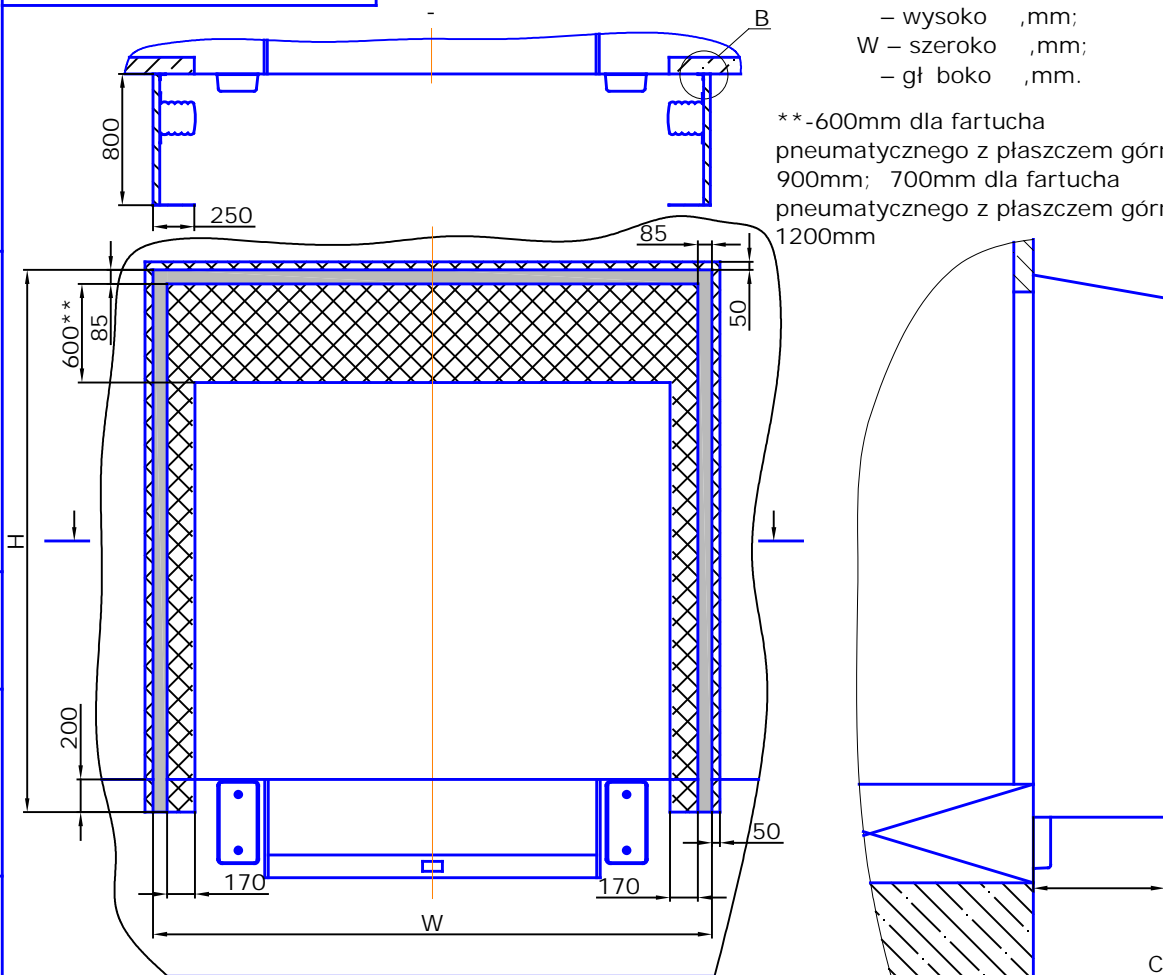
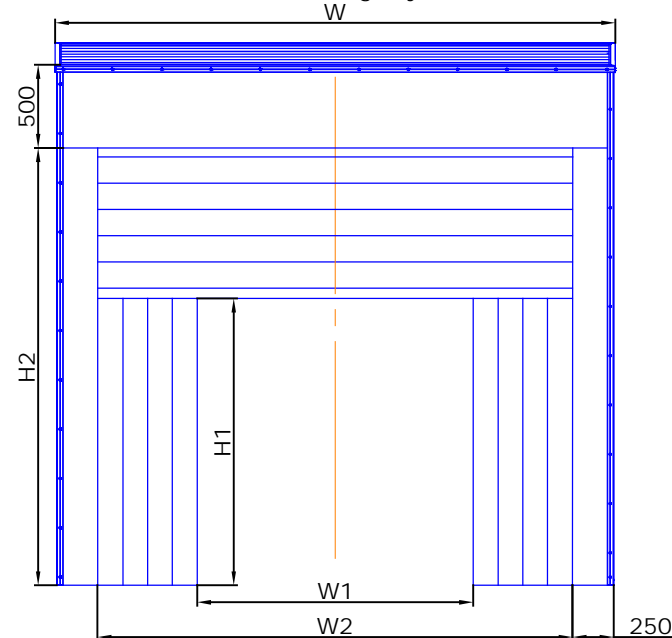
Wymiar	W , mm	W1 , mm	W2 , mm	H , mm	* = 900mm		mm
					H1 / H2 , mm / mm	H1 / H2 , mm / mm	
3,8x3,6	3610	1880	3090	3828	2273 / 3173	1873 / 3073	800
4,9x3,6	3610	1880	3090	4914	3360 / 4245	2960 / 4145	800
3,3x3,4	3410	1680	2890	3302	1746 / 2646	1346 / 2546	800

- wysokość ,mm;  
W - szerokość ,mm;  
- głębokość boku ,mm.

\*\* - 600mm dla fartucha pneumatycznego z płaszczem górnym 900mm; 700mm dla fartucha pneumatycznego z płaszczem górnym 1200mm

\* - wymiar płaszcza górnego.

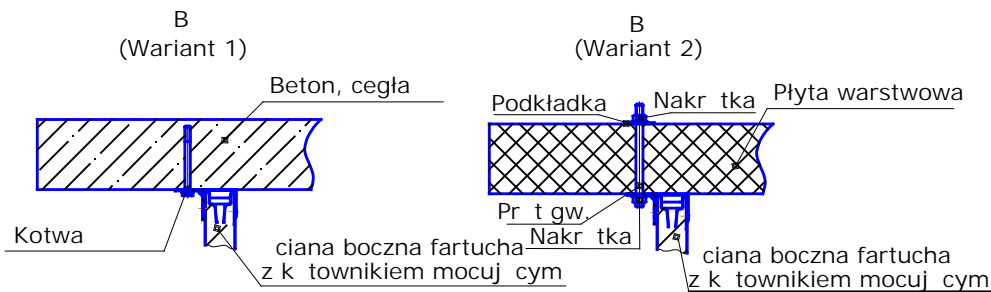
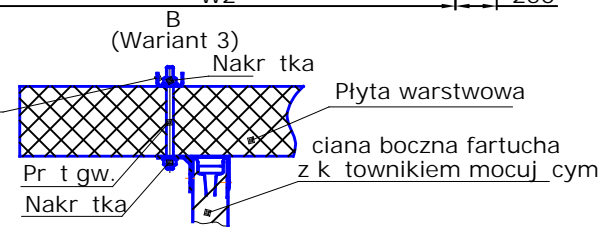
Widok ogólny



Powierzchnia montażu u fartucha  
 Wolna przestrzeń wymagana do montażu u i u tyłu fartucha

Rysunek montażowy fartucha pneumatycznego DP o wysokości 3300 mm i szerokości 3400 mm (wymiar 3,3x3,4)

Ceownik 60 32 4 mm



		Fartuch pneumatyczny DP	
Rysunek montażowy fartucha pneumatycznego DP		1:1	