

prodock

Rampa przeładunkowa model DW



Rampa przeładunkowa model DW z hydraulicznie wysuwaną wargą.

Charakterystyka

- dwa siłowniki podnoszące platformę i jeden siłownik wysuwający wargę o dł. 500 mm
- spełnia wymogi normy EN 1398
- oznakowanie CE

Rampy przeładunkowe z hydrauliczną wysuwaną wargą stosowane są wszędzie tam, gdzie potrzebny jest stabilny i łatwy w obsłudze pomost pomiędzy powierzchnią hali a powierzchnią ciężarówki. Załadunek i rozładunek odbywają się komfortowo, szybko, a przeładowywany towar szybko i bezpiecznie dociera do odbiorcy.

Budowa



Główne elementy rampy:

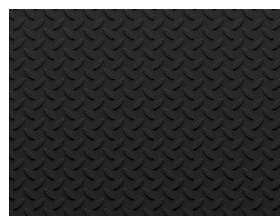
- kurtyna przednia PCV (1)
- platforma górna (2)
- siłownik hydrauliczny do wysuwu wargi (3)
- siłowniki hydrauliczne do podnoszenia i opuszczania platformy (4)
- pompa hydrauliczna (5)
- uszczelka przeciwaprzeciągowa (6)
- rama (7)
- taśma ostrzegawcza żółto-czarna (8)
- skrzynka sterująca z panelem obsługi (9)

Materiał

Rama wykonana jest z profili stalowych i blachy. Pomost i warga wykonane są z antypoślizgowej blachy wzmocnionej profilami usztywniającymi.

Powierzchnia zewnętrzna

W celu optymalnej ochrony rampy przed korozją, wszystkie stalowe części konstrukcji są najpierw poddawane procesowi piaskowania, a następnie są lakierowane lakierem dwuskładnikowym w kolorze RAL 9005 (czarny).



System hydrauliczny

Hydrauliczny system niskociśnieniowy steruje dwoma siłownikami platformy oraz jednym siłownikiem wargi.

Sterowanie i obsługa

Rampa obsługiwana jest za pomocą dostarczanego w komplecie sterowania.

Zabezpieczenia

- hydrauliczny zawór odcinający (awaryjny STOP)
- boczne blachy ochronne
- boczne żółto-czarne oznaczenia miejsc niebezpiecznych
- podpora serwisowa
- przy nagłym braku prądu następuje zablokowanie rampy. Po ponownym włączeniu prądu układ sterujący musi zostać zresetowany.
- dzięki sprężystości skrętnej platformy, platforma gwarantuje, że nawet przy jej jednostronnym obciążeniu, pomost zawsze będzie leżał płasko na ładowni ciężarówki.

Uszczelka boczna (standard do ramp o dł. do 3000 mm)



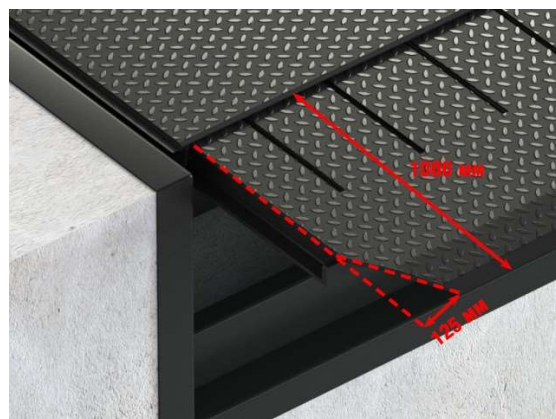
Warga wysuwna 500 mm (standard)



Warga wysuwna 1000 mm (opcja)



Ukosowanie wargi 2x125 mm (opcja)



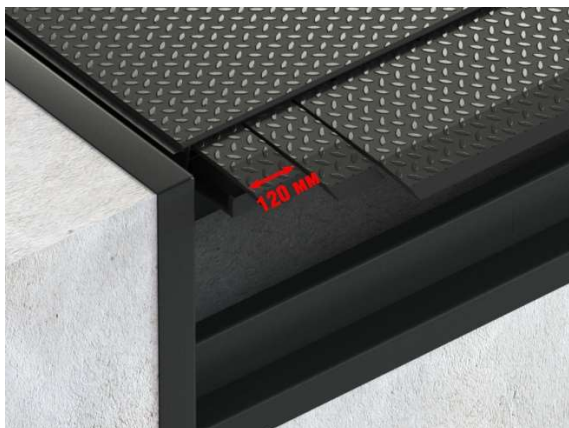
Dzielenie wargi na 3 segmenty 2x120 mm (opcja)



prodock

Rampa przeładunkowa model DW

Dzielenie wargi na 5 segmentów 4x120 mm (opcja)



Dane techniczne

Obciążenie znamionowe wg EN 1398	60 kN
Zasilanie	380 V, 3 fazy
Rodzaj ochrony skrzynki sterującej	IP 54
Moc znamionowa silnika	max. 1,1 kW
Platforma	płyta stalowa (łezki) 8/10 mm
Długość wargi wysuwnej	500 mm
Maksymalny nacisk punktowy (standard)	1,3 N/mm ²
Maksymalny nacisk punktowy (opcjonalnie)	6,5 N/mm ²
Temperatura pracy	-30°C/+50°C